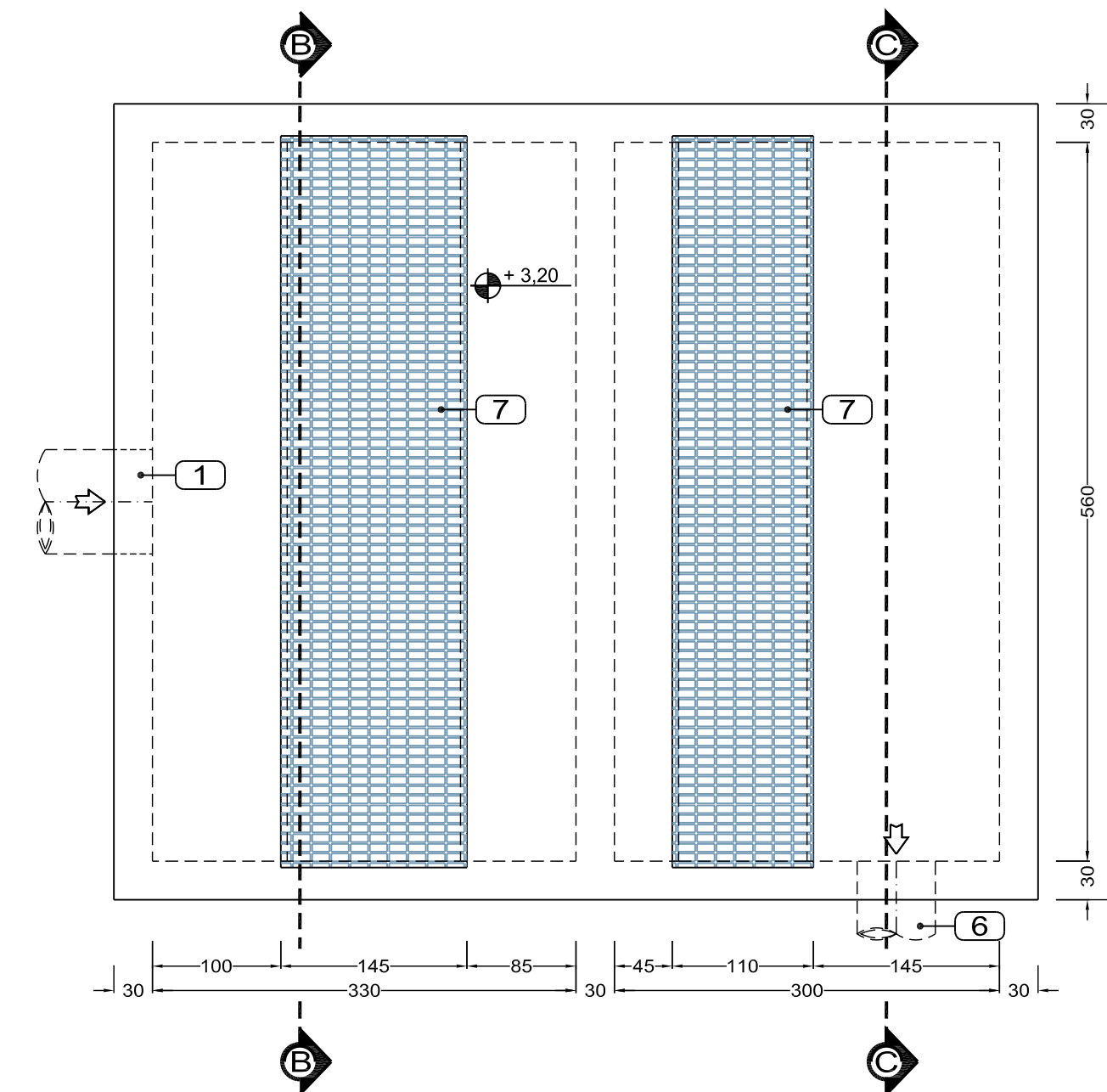
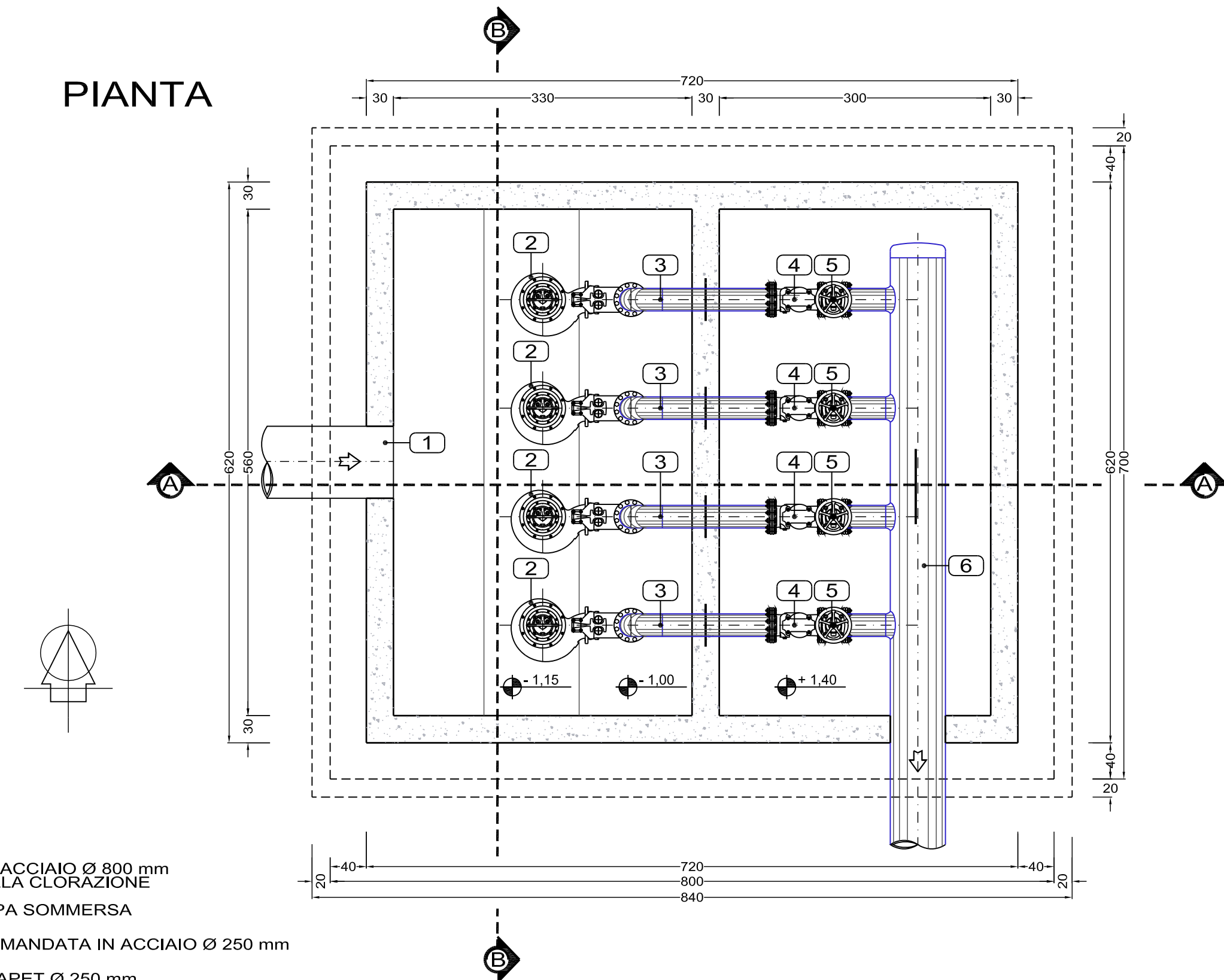




PIANTA

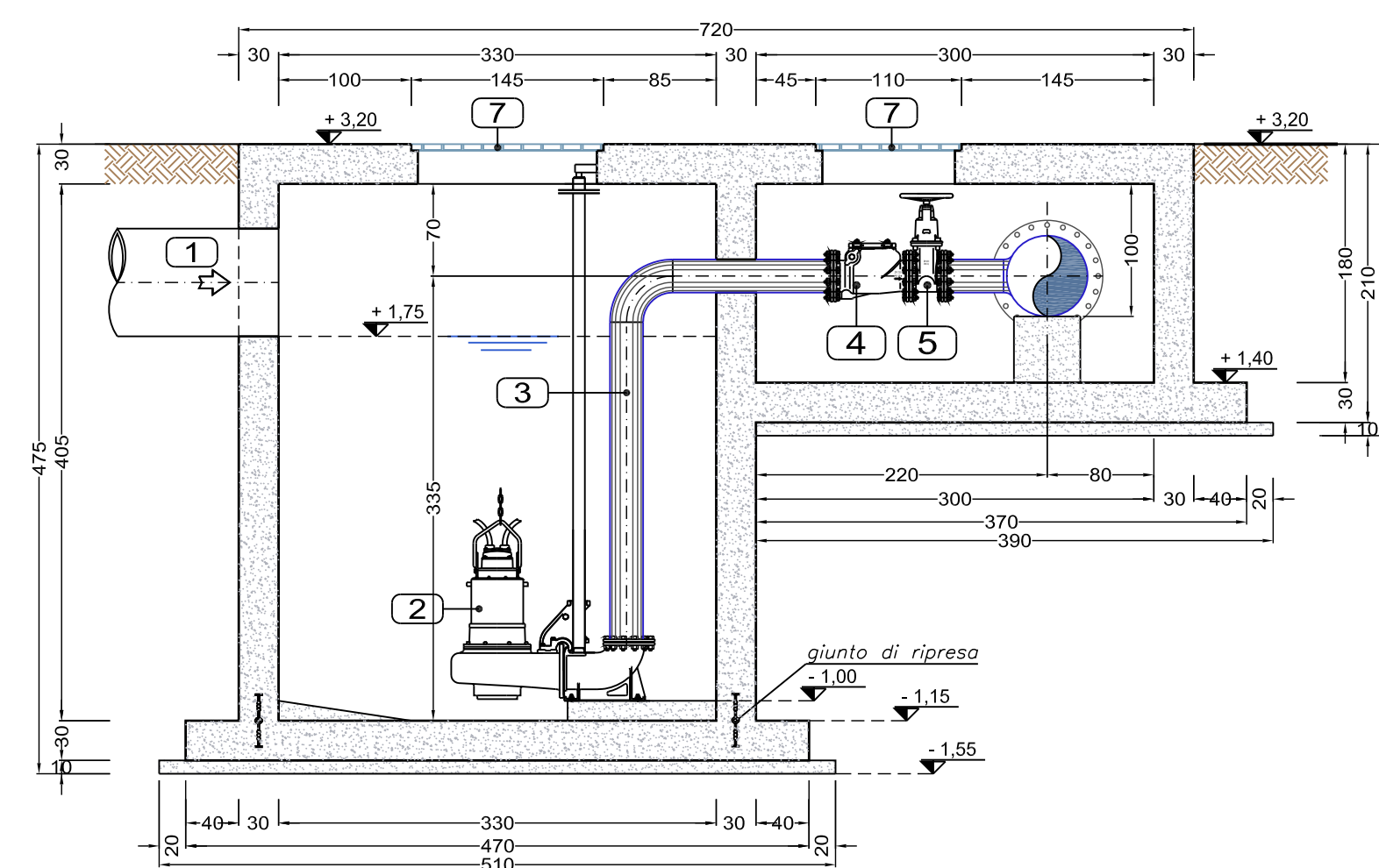


PIANTA

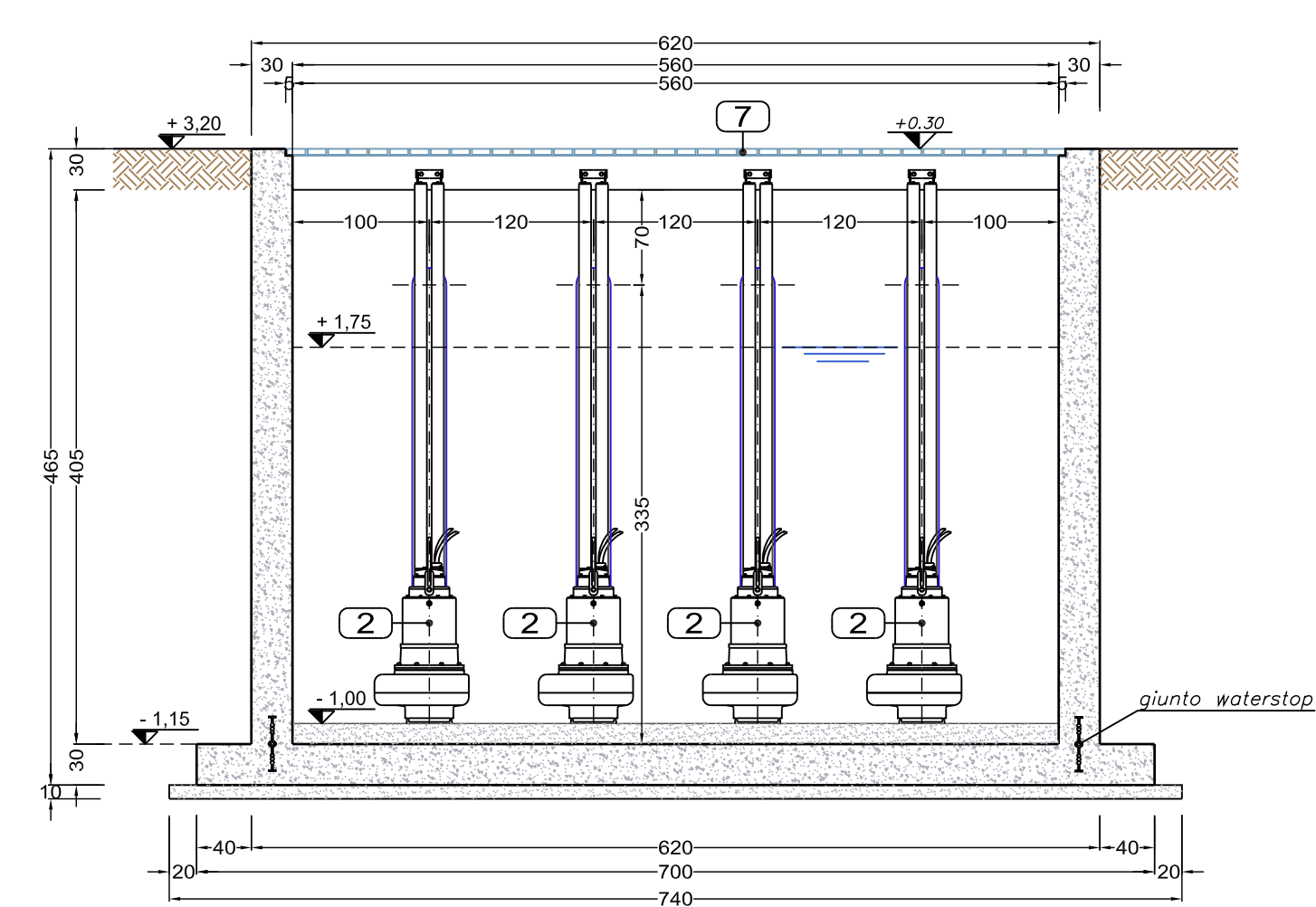


- 1 TUBAZIONE IN ACCIAIO Ø 800 mm
IN ARRIVO DALLA CLORAZIONE
- 2 ELETTROPOMPA SOMMERSA
- 3 TUBAZIONE DI MANDATA IN ACCIAIO Ø 250 mm
- 4 VALVOLA A CLAPET Ø 250 mm
- 5 SARACINESCA A CORPO PIATTO Ø 250 mm
- 6 TUBAZIONE IN ACCIAIO Ø 600 mm DI MANDATA
AL TORRINO DI CARICO FILTRAZIONE (40)
- 7 GRIGLIATO PEDONALE TIPO KELLER IN ACCIAIO ZINCATO A CALDO

SEZIONE A-A



SEZIONE B-B



SCALA 1:50



**CONSORZIO INDUSTRIALE
PROVINCIALE ORISTANESE**

COMUNE DI SANTA GIUSTA

DEPURATORE CONSORTILE
VERIFICA "EX - POST" AI SENSI
ART. 29, C.3 D.LGS 152/2006

LABORATO: **39) SOLLEVAMENTO AL TRATTAMENTO TERZIARIO**

AVOLA: **27**

Data: Giugno 2023

Scala: 1:50

IL DIRETTORE
(Dott. Marcello Siddu)

GRUPPO DI PROGETTAZIONE
(Ing. Salvatore Daga)

(Ing. Riccardo Ugas)

IL RESPONSABILE DEL PROCEDIMENTO
(Ing. Salvatore Dago)

(Geom. *Andrea Pala*)

Codice Elaborato																
P	I	D	C	0	1	P	F	0	1	G	0	2	7	R	0	0
Lavoro						Fase		Sub Fase		Tipo		Elaborato		Revisione		